

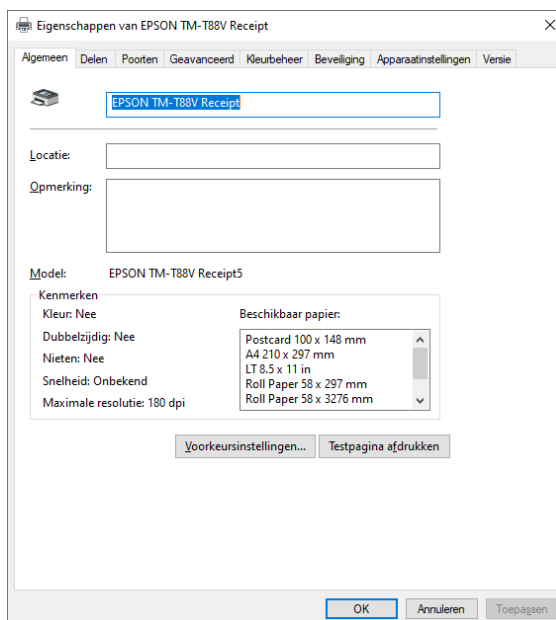
Bonnenprinter installeren

In de schoolbibliotheek kun je een bonnenprinter gebruiken om de leerling een bon te geven bij het uitlenen of innemen van boeken of om een bon te printen voor een gereserveerd boek.

Het is niet noodzakelijk om een bonnenprinter te gebruiken in de schoolbibliotheek.

(Advies model: neem een Epson bonnenprinter, bijvoorbeeld de Epson TM-T88VII)

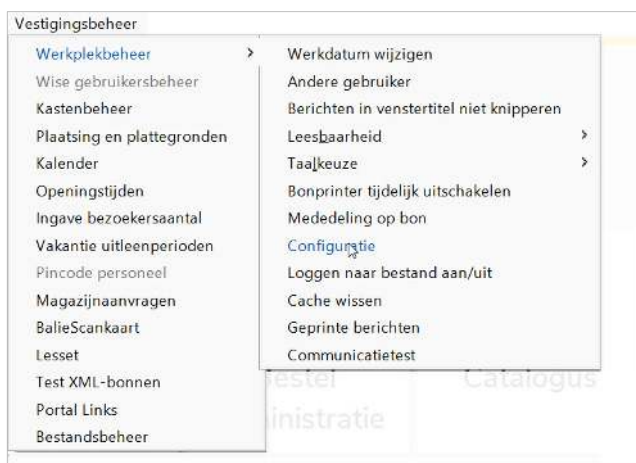
- 1) Installeer de bonnenprinter onder Windows volgens de handleiding van de leverancier en met de drivers van de leverancier.
- 2) Zoek de printer op via het configuratiescherm van Windows. Ga naar 'eigenschappen van printer'. De eigenschappen van de printer worden getoond.



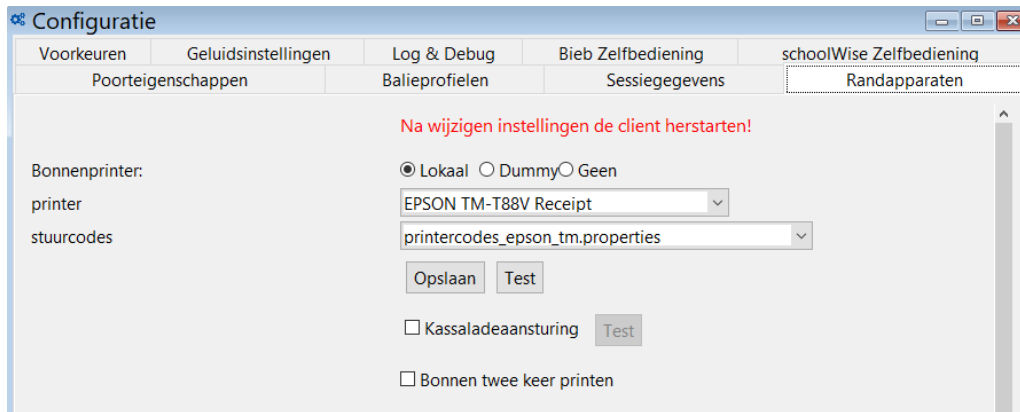
Je hoeft hier verder niets aan te passen of in te stellen.

*Klik op **Testpagina afdrukken** om de printer te testen.*

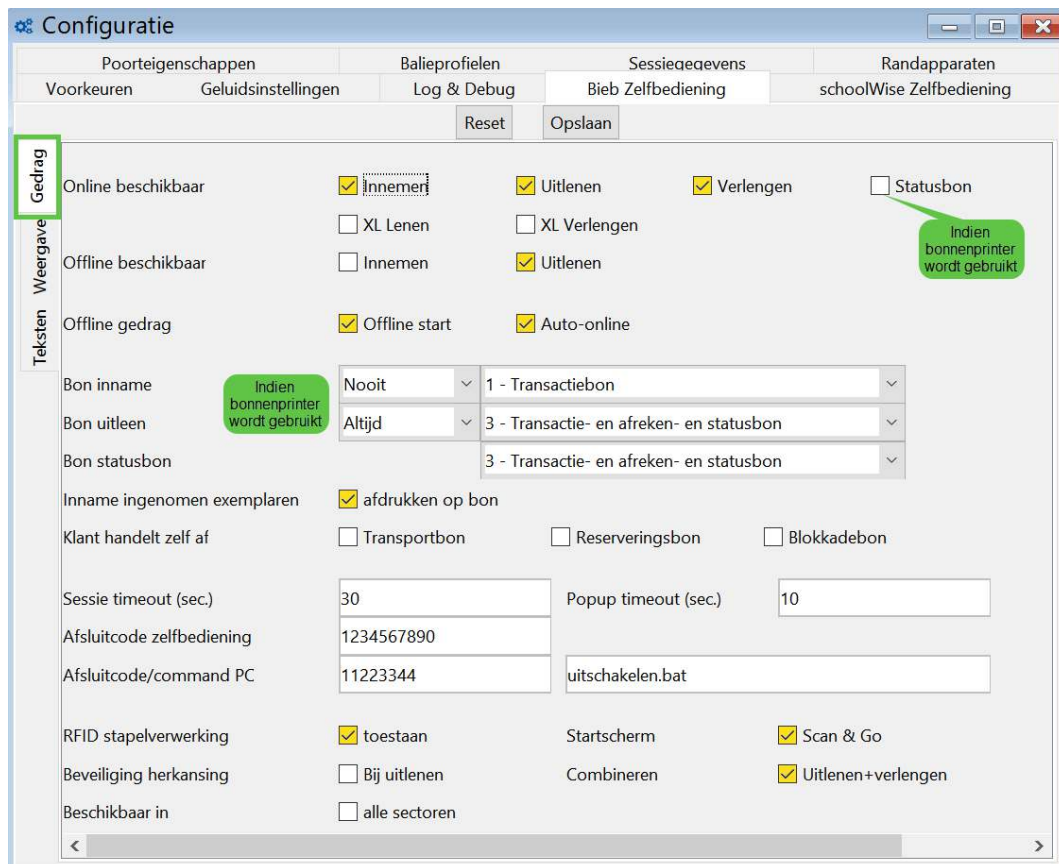
- 3) In mediatheekWise moet de bonnenprinter ook worden ingesteld. Start de mediatheekWise client op. Ga naar *Vestigingsbeheer > Werkplekbeheer > Configuratie*



- 4) Ga naar het tabblad *Randapparaten*

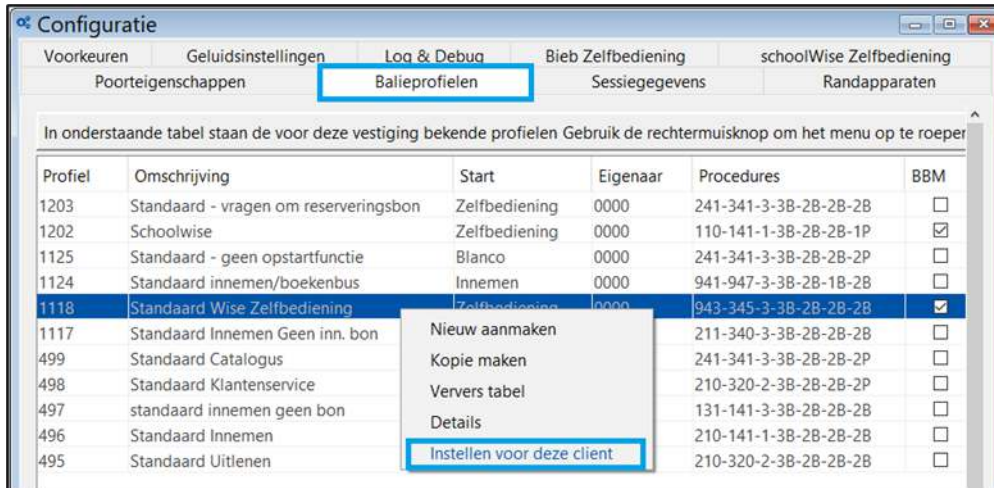


- 5) Vink achter *Bonnenprinter* aan: Lokaal
 6) Kies bij *Printer* de bonnenprinter met de naam die getoond werd in de configuratie van Windows.
 7) Kies bij *Stuurcodes*: printercodes-epson_tm_properties
 8) Klik op **Opslaan** en op **Test**. Er wordt een Test bonn geprint.
 9) Ga naar het tabblad 'Bieb Zelfbediening'. En naar het tabblad 'Gedrag' (links).
 Aanbevolen standaard instellingen tabblad Gedrag:



- 10) Klik op 'Opslaan' na het wijzigen van de instellingen

- 11) Ga naar het tabblad *Balieprofielen*
 Zoek onder profiel: *1118 Standaard Wise Zelfbediening* en kies met de rechtermuisknop *Instellen voor deze client*



- 12) Onder in het scherm staat nu:

Balieprofiel ingesteld op deze client: **Standaard Wise Zelfbediening [1118]**

- 13) Herstart de mediatheekWise client